

# ZBV C-CLASS

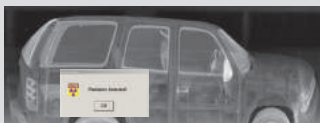
ПЕРЕДВИЖНАЯ СИСТЕМА ДОСМОТРА ГРУЗОВ И ТРАНСПОРТНЫХ СРЕДСТВ  
С ОТРАЖЕННЫМ РАССЕИВАНИЕМ Z BACKSCATTER

## ОСНОВНЫЕ ФУНКЦИИ И ПРЕИМУЩЕСТВА

- Формирование теневого изображения благодаря технологии отраженного рассеивания
- Простота в использовании
- Высокая пропускная способность сканирования
- Широкие возможности применения благодаря регулируемым режимам эксплуатации



Доступная по цене, простая в использовании и универсальная система AS&E ZBV® C-класса встроена в стандартный фургон для доставки и позволяет сканировать транспортные средства, грузовые контейнеры и другие объекты на предмет наличия угроз и контрабандных товаров, проезжая мимо них. Односторонняя конфигурация системы ZBV и различные режимы работы обеспечивают максимальную маневренность и гибкость для множества вариантов применения, а также возможность немедленно задействовать систему в случае возникновения угрозы безопасности. Высокое качество изображения позволяет быстро осуществлять его анализ, таким образом, система ZBV обеспечивает высокую пропускную способность досмотра транспортных средств и грузов.



### Рентгеновские изображения системы ZBV Z Backscatter

ВЕРХНЕЕ ИЗОБРАЖЕНИЕ: на изображении показаны спрятанные наркотики

СРЕДНЕЕ ИЗОБРАЖЕНИЕ: на изображении показаны запрещенные для провоза и потенциально опасные предметы

НИЖНЕЕ ИЗОБРАЖЕНИЕ: на изображении показано предупреждение о возможной радиоактивной угрозе

В системе ZBV применяется технология отраженного рассеивания Z Backscatter® для получения теневого изображения и обнаружения угроз и контрабандных товаров, которые могут пропустить рентгеновские системы, основанные только на технологии проникающих лучей. Система ZBV идеально подходит для досмотра автомобилей на предмет крупных скрытых партий сигарет, валюты, наркотиков, взрывчатых веществ и нелегально перевозимых пассажиров. Он также может быть оснащен опцией Tx-View™, которая обеспечивает двухэнергетическое изображение в проходящих лучах для расширенного обнаружения металлических опасных предметов, включая оружие. Из сотен подобных систем на рынке ZBV является самым продаваемым неинтрузивным решением для проверки грузов и транспортных средств в мире.

# ТЕХНИЧЕСКИЕ ХАРАКТЕРИСТИКИ

## ZBV C-CLASS

### ОСОБЕННОСТИ ЭКСПЛУАТАЦИИ

- Источник рентгеновского излучения: 225 кВ
- Проникающая способность: 7 мм (0,28 дюймов) сталь на расстоянии 1,5 м (5 футов) при скорости сканирования 1,5 км/ч (1 миля/ч)
- Скорости сканирования (с возможностью выбора оператором): 1,5, 5, и 10 км/ч (1,3, и 6 миль/ч)
- Поле обзора сканера: 3,6 м (12 футов) на высоте 1,5 м (5 футов) со стороны ZBV; или 4,3 м (14 футов) при высоте 2,3 м (7,5 футов) для сканирования высоких контейнеров

### ТЕХНИЧЕСКИЕ ХАРАКТЕРИСТИКИ ТС

- Производитель: Mercedes-Benz®
- Модель: Sprinter CDI 4x2 or 4x4<sup>1</sup>
- Тип двигателя: определяется требованиями, предъявляемыми к сертификации в стране эксплуатации
- Правостороннее или левостороннее управление
- Топливо: автомобиль и генератор для рентгеновского оборудования работают на дизельном топливе.
- Система использует два галлона топлива в час при сканировании

<sup>1</sup> Доступно в качестве опции, в соответствии с сертификационными требованиями страны эксплуатации

### Размеры (стандартные)

- Длина: 6,5 м (21 фунт 4 дюйма)
- Ширина<sup>2</sup>: 2,4 м (8 фунтов)
- Высота<sup>3</sup>: 2,8 м (9 футов 1 дюйм)
- Вес: 4,452 кг (9815 фунта)

<sup>2</sup> С внешними зеркалами

<sup>3</sup> До верхней точки сканирующих лучей

### УСЛОВИЯ ЭКСПЛУАТАЦИИ

- Рабочая температура: от 0 °C до 42 °C (от 32 °F до 108 °F)
- Температура хранения: от -29 °C до 60 °C (от -20 °F до 140 °F)
- Подходит для эксплуатации в следующих условиях: дождь, снег, сильный ветер, номинальной высоте до 3 000 м (9 845 футов)

### БЕЗОПАСНОСТЬ И ГИГИЕНА ТРУДА

- Доза ионизирующего излучения: доза для водителя (в режиме стационарного сканирования) и для груза составляет менее 0,1 мкЗв (0,01 мР) за одно сканирование при средней скорости 5 км/ч (3 мили/ч) на расстоянии 1,5 м (5 футов)
- Доза ионизирующего излучения для рабочего персонала: 0,5 мкЗв в час
- Стандарт излучения: соответствует стандарту Американского национального института N43.3-2008 для установок общей радиационной безопасности с использованием немедицинских рентгеновских и изолированных гамма-источателей мощностью до 10 МэВ

Эксплуатационные характеристики и фотографии в настоящем документе являются ориентировочными и представлены только в информационных целях; конкретные характеристики отдельных систем могут различаться в зависимости от требований заказчика, условий эксплуатации и предоставляемых опций. Кроме того, ввиду непрерывного совершенствования продукции Rapiscan и AS&E мы оставляем за собой право изменять технические характеристики без предварительного уведомления.  
© 2017 Rapiscan Systems | American Science and Engineering, Inc.

### РЕЖИМЫ ФУНКЦИОНИРОВАНИЯ СИСТЕМЫ

#### Стационарный режим сканирования:

сканирование транспортных средств, проходящих мимо припаркованного ZBV; включает в себя внешний источник электропитания (230 В переменного тока +/- 10 В переменного тока, 50/60 Гц, 80 ампер, однофазный)

**Дистанционный пульт оператора:** консоль может быть расположена на расстоянии до 500 м (1 640 футов) от припаркованного ZBV; для использования в стационарном режиме сканирования

**Трейлер с опцией Tx-View™:** обеспечивает двухэнергетическое изображение в проходящих лучах для расширенного обнаружения металлических угроз; включает в себя детекторы, низкопрофильную платформу, транспортный трейлер и инструменты анализа изображений. Для использования в стационарном режиме сканирования

#### Комплект средств мониторинга зоны сканирования:

для сфер применения, где сканированию могут подвергаться водитель и пассажиры; разработано с учетом соответствия требованиям стандарта Американского национального института 43.17-2009 для сканирования персонала; контролирует зону сканирования и зону ограничения сканирования во избежание воздействия излучения, превышающего указанные нормативные пределы

#### Обнаружение радиоактивной угрозы:

автоматическое обнаружение как гамма-лучей, так и нейтронов

**Изоотопный идентификатор:** цифровой портативный многоканальный спектрометр, обеспечивающий идентификацию гамма-активных изотопов и нейтронов

**Система MINI Z™:** портативная система с отраженным рассеиванием Z Backscatter для вспомогательного сканирования (см. отдельную техническую спецификацию); включает ячейку памяти и зарядную станцию для аккумуляторных батарей сканера, а также планшетный компьютер

**Настройка беспроводной сети:** для использования с сетевым решением ASE Connect™ с целью обеспечения объединенного дистанционного анализа изображения и станций супервизора

#### Звуковая индикация сканирования:

сигнализирует о том, что система выполняет сканирование

#### Полный привод:

выбор на усмотрение водителя

#### Комплектация для жаркого климата:

гарантирована эксплуатация до 50 °C (122 °F)

#### Комплектация для холодного климата:

гарантирована эксплуатация до -29 °C (-20 °F)

#### Суровые атмосферные условия:

включает пакеты для холодной и жаркой погоды

#### Комплектация для использования на большой высоте:

гарантирована эксплуатация до номинальной высоты 4 250 м (13 943 фута)

Rapiscan | AS&E — участники группы холдингов OSI Systems. Мы поставляем продукцию и услуги, которые помогают нашим клиентам достоверно и легко обнаруживать угрозы и контрабандные товары, повышая при этом эффективность эксплуатации. Наличие международной сервисной сети позволяет нам оперативно реагировать на потребности клиентов и предоставлять исключительную поддержку, потому что мы знаем, что важна каждая минута эксплуатации. Мы осознаем важность миссии наших клиентов — от раскрытия мошенничества в торговле до борьбы с терроризмом, обнаружения контрабандных товаров, наркотиков и оружия, а также выявления случаев незаконной иммиграции. Поэтому нашей миссией является содействие им в достижении результатов.

**Rapiscan**  
systems

+7 (495) 660-01-71  
contact@wekey.ru  
www.wekey.ru

